



АДМИНИСТРАЦИЯ ГОРОДА ПЕРМИ
ДЕПАРТАМЕНТ ЗЕМЕЛЬНЫХ ОТНОШЕНИЙ

РЕШЕНИЕ

о размещении объектов № 21-01-44-608 от 27 МАЯ 2021

г. Пермь, ул. Сибирская, 15

Департамент земельных отношений Администрации города Перми в соответствии с пунктом 3 ст. 39.36 Земельного кодекса Российской Федерации, Положением о порядке и условиях размещения объектов на землях или земельных участках, находящихся в государственной или муниципальной собственности, на территории Пермского края без предоставления земельных участков и установления сервитутов, утвержденным Постановлением Правительства Пермского края от 22.07.2015 № 478-п, заявлением от 18.05.2021 № 21-01-07-п-3569.

разрешает Пушкареву Антону

размещение объекта элементы благоустройства территории, в том числе малые архитектурные формы, за исключением некапитальных нестационарных строений и сооружений, рекламных конструкций, применяемых как составные части благоустройства территории.

на землях: государственная собственность на которые не разграничена

на срок 1 год

местоположение: Пермский край, г. Пермь, Мотовилихинский район, ул. Красновишерская.

Территория, согласно схеме, расположена в зонах с особыми условиями использования территории: охранный зона объектов электросетевого хозяйства; приаэродромная территория аэродрома аэропорта Большое Савино; в прочих зонах ограничений: водоохранная зона, прибрежная защитная полоса; на территории объекта археологического наследия достопримечательного места «Егошихинский медеплавильный завод, поселение» (28А).

Пушкареву А.В.:

1. соблюдать порядок использования земельных участков, установленный Постановлением Правительства Российской Федерации от 24.02.2009 № 160 «О порядке установления охранных зон объектов электросетевого хозяйства и особых условий использования земельных участков, расположенных в границах таких зон»;

2. соблюдать требования, установленные Федеральным законом от 25.06.2002 г. № 73-ФЗ «Об объектах культурного наследия (памятниках истории и культуры) народов Российской Федерации»;

3. соблюдать правила охранных зон воздушного пространства, установленные Постановлением Правительства Российской Федерации от 11.03.2010 № 138 «Об утверждении Федеральных правил использования воздушного пространства Российской Федерации»;

4. соблюдать правила водоохранной зоны и прибрежной защитной полосы, установленные статьей 65 Водного Кодекса Российской Федерации;

5. соблюдать режим использования земельных участков, установленный Приказом министерства культуры, молодежной политики и массовых коммуникаций Пермского края от 14.08.2014 № СЭД-27-01-09-307 «Об установлении границ территории объекта археологического наследия достопримечательного места «Егошихинский медеплавильный завод, поселение»;

6. соблюдать требования пункта 3.6 Правил благоустройства территории города Перми, утвержденных решением Пермской городской Думы от 15.12.2020 № 277.

Приложение:

Схема предполагаемых к использованию земель или части земельного участка (на 1 л. в 1 экз.).

Первый заместитель
начальника департамента



М.П.

Т. Н. Мехоношина

Схема предполагаемых к использованию земель или части земельного участка

Объект: Элементы благоустройства территории, в том числе малые архитектурные формы, за исключением некапитальных нестационарных строений и сооружений, рекламных конструкций, применяемых как составные части благоустройства территории.

Местоположение: Пермский край, Пермский городской округ, г. Пермь, улица Красновишерская

Площадь земель: 2108 квадратных метров

Обозначение характерных точек границ	координаты, м	
	X	Y
1	519007.93	2233106.30
2	519019.59	2233100.82
3	519025.47	2233094.02
4	519037.37	2233084.09
5	519070.44	2233134.24
6	519039.13	2233152.49
7	519029.52	2233135.28
8	519030.46	2233134.81
9	519028.00	2233129.88
10	519023.08	2233132.35
11	519020.68	2233132.88
Система координат МСК-59		

Описание границ смежных землепользователей:

от точки 1 до точки 6 - муниципальные земли

от точки 6 до точки 10 - земельный участок с кадастровым номером 59:01:0000000:79653

от точки 10 до точки 11 - муниципальные земли

от точки 11 до точки 1 - земельный участок с кадастровым номером 59:01:4311020:51

Условные обозначения

59:01:4310041

Обозначение кадастрового квартала

59:01:4311020:51

Обозначение земельного участка

• 1

Характерная точка границы, сведения о которой позволяют однозначно определить ее местоположение на местности

—

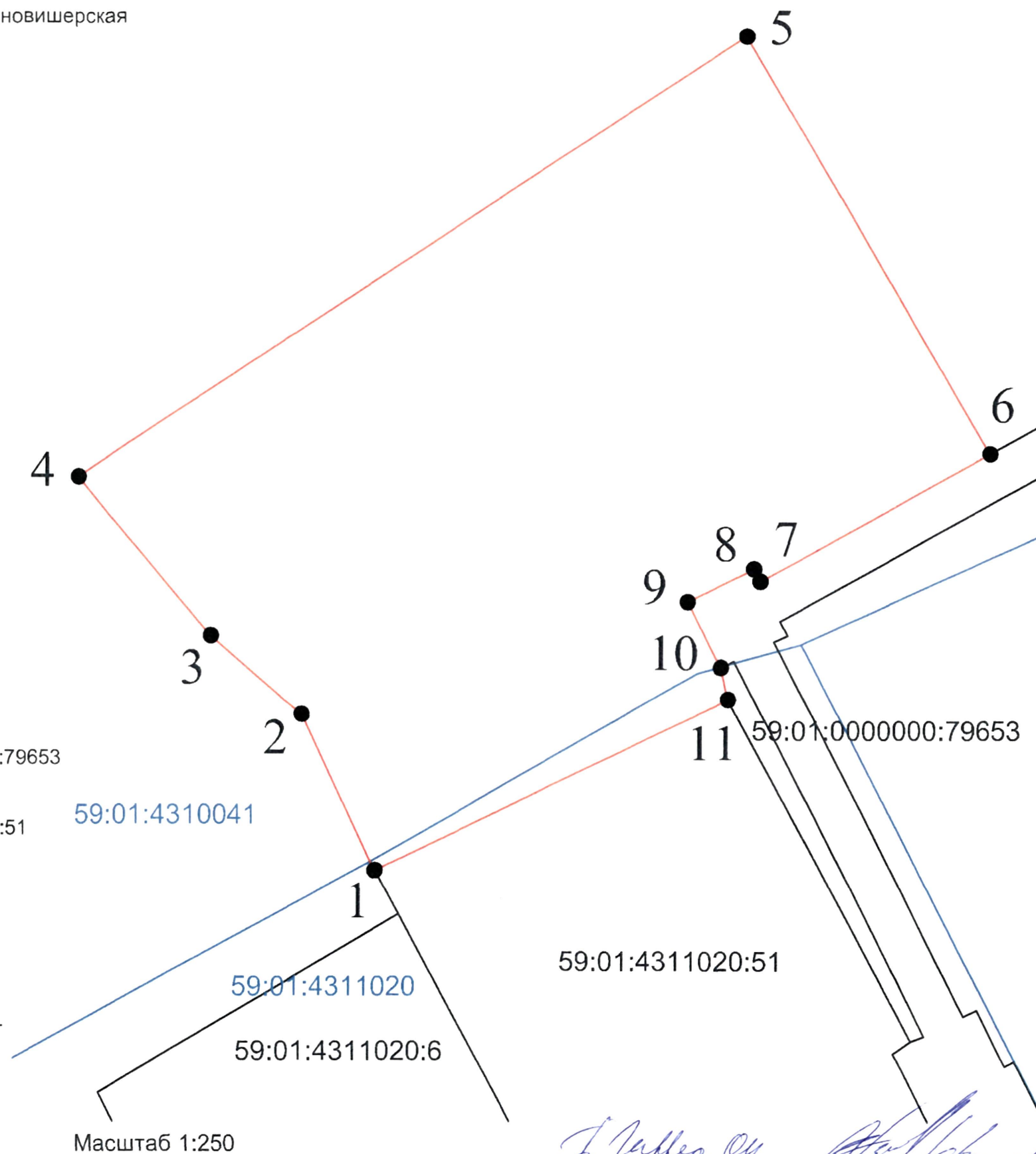
Граница земель, предполагаемых к использованию

—

Обозначение границы кадастрового квартала

—

Обозначение границы земельного участка



Масштаб 1:250

Заявитель:
МП

(Для юридических лиц и
индивидуальных предпринимателей)

(Подпись, расшифровка подписи)

Верно